

貸店舗・貸事務所

賃料

126,000円

横浜線 中山駅・徒歩4分

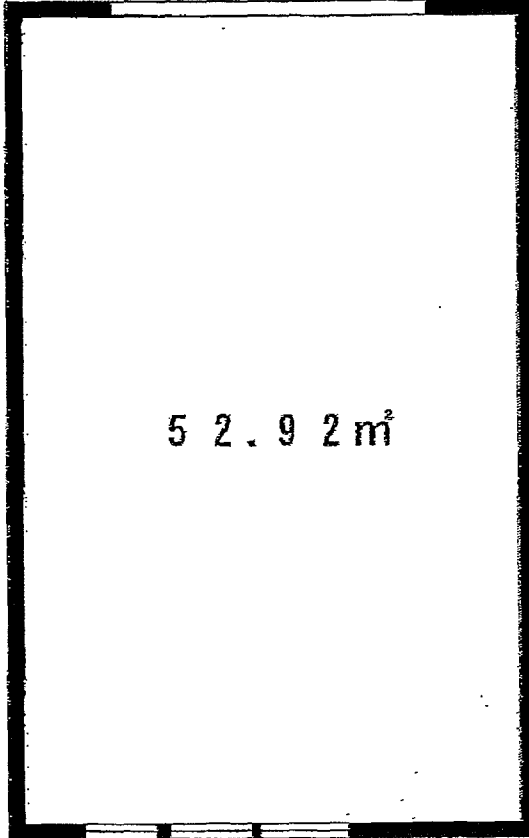
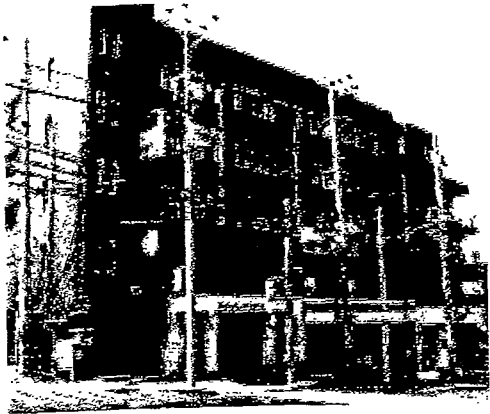
緑区総合庁舎に隣接！



軽量手動シャッター

■中山駅4分の好立地。

■壁ボード施工、入口サッシ設置済！



52.92m²

205.206号-括貸 希望(現状仕切壁なし)

賃料 204,750円(税込)

206号室
←現状間仕切壁なし

所在	神奈川県横浜市 緑区寺山町115-1		
名称	遠藤ビル 205号		
建物	専有面積	52.92m ²	
	坪数	16.00坪	
	構造	鉄筋コンクリート造	
	階数	5階建 2階部分	
	完成年月	1983年04月	
契約条件	賃料	126,000円	
	共益費/管理費	9,450円/	-円
	礼金/権利金	126,000円/	-円
	敷金/償却	-円/	
	保証金/償却	720,000円/	
	仲介手数料	126,000円(消費税込)	
	更新料	新賃料の*****ヶ月	
	損害保険	要加入	
	契約期間・種別	3年	
	入居可能日	即可	
設備	現況	未入居	
	給湯		
	キッチン		
	トイレ		
	洗面		
	エアコン		
	エレベーター	あり	
オートロック			
	<ul style="list-style-type: none"> ●連帯保証人は2名必要です。 ●連帯保証人の印鑑証明、課税証明、契約者の収入証明、会社謄本、決算書2期分もしくは事業計画書が必要です。 ●当社指定の保険に加入して頂きます。 ●退去時鍵交換費用を負担して頂きます。 		
物件コード	R0135243-205		

駐車場 無し

0円/月

図面と現況が異なる場合は現況を優先させていただきます。

ピタットハウス中山店 株式会社PAG

〒226-0013 神奈川県横浜市 緑区寺山町115-1
遠藤ビル-204号室

TEL 045-929-6188

FAX 045-929-6766

国土交通大臣免許 (1) 第7364号

手数料の負担割合	貸主 0%	借主 100%	取引態様 媒介
手数料の区分割合	元付 0%	客付 100%	

情報公開日 2007年7月7日