

店舗・事務所

営業所・事務所・教室・物販に最適

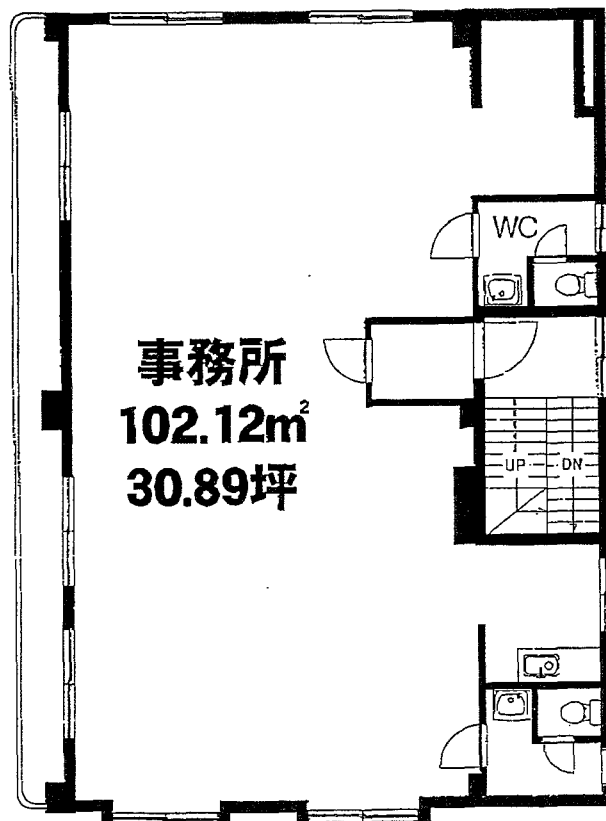
第3若菜ビル 2階

「井荻駅」徒歩5分

環八浴い

- ◆エアコン
- ◆期間3年・更新可
- ◆更新料新賃料の1ヶ月分
- ◆解約予告3ヶ月
- ◆解約時保証金の20%償却
- ◆諸条件相談

短期貸し相談



事務所
102.12m²
30.89坪

物件番号 150WC004

※金額に消費税がかかる場合は消費税込みの金額を表示してあります。※画面と現況が異なる場合は現況優先となります。

物件種目	店舗・事務所		
最寄駅	西武新宿線「井荻駅」		
賃貸条件	月額賃料	241,500円	税込
	保証金5ヶ月・礼金1ヶ月 償却率20.00%		
物件所在地	東京都 杉並区上井草1丁目9-22		
交通	西武鉄道新宿線井荻駅 徒歩5分		
物件名	第三若菜ビル		
建物	構造・規模	地上4階建	所在階2階
	使用部分積	102.12m ² (30.89坪)	
築年月	1978/03		
入居	即時	借入種別	普通借家権
更新料	新賃料の1ヶ月分	契約期間	3年
現況	空家	契約満了日	
土地面積	m ² ()坪		
接道・接面			
地盤		借地権種別	
共益費等	0円	損害保険	指定保険加入
駐車場	無	保険料	円
駐車場月額	円	保険期間	
特記事項			
設備	エアコン		
備考	環八通り浴い・飲食不可		

(仲介)国土交通大臣免許(特)第2077号 (社)不動産流通経営協会会員 〒176-0042
(社)不動産協会会員 (社)首都圏不動産公正取引協議会加盟 杉並区西荻北3-19-3ペルフォート西荻駅前2階



住友不動産販売株式会社

〒163-0819東京都新宿区西新宿2丁目4番1号(新宿NSビル19階)

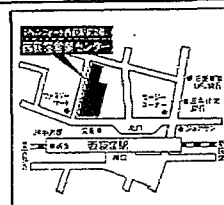
http://www.stepon.co.jp

西荻窪賃貸営業センター

賃貸 ☎ 03-3301-2186

FAX 03-3301-2219

(定休日/毎週火曜日・水曜日)



取引態様
媒介

手数料	手取	0%	借主	100%
	手数料	0%	貸主	100%

レイズNo.		検印
担当者	地田(ちだ)	