

貸事務所

オーツビル
2F・3F

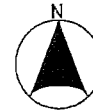
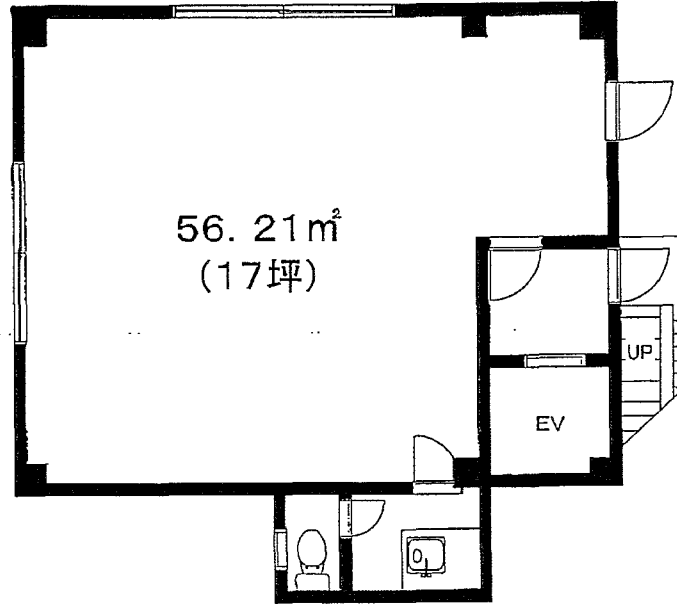
JR中央・総武線 荻窪駅
徒歩10分

- ★エアコン(2基)
- ★エレベーター

- ☆敷金3ヶ月
(解約時償却1ヶ月分)
- ☆礼金2ヶ月
- ☆契約期間・3ヶ年(更新可)
- ☆更新・新賃料の1か月分
- ☆自転車置場有(無料)
- ☆近隣駐車場有(¥25,000-/月)

★2Fのみ光ファイバー対応

店舗相談(条件別途)
倉庫使用可



物件種目	事務所	
最寄駅	荻窪駅	
賃賃条件	月額賃料	139,500円 税込
	敷金3ヶ月・礼金2ヶ月	

物件所在地	東京都杉並区荻窪2丁目30-7	
交通	荻窪駅 徒歩10分	
物件名	オーツビル2F・3F	
建物	構造・規模	鉄骨造 地上5階建 所在階2・3階
	使用部分面積	56.21㎡ (17.00坪)
築年月	1991/04	
入居即時	借付期間	普通建物賃貸借
更新料	新賃料の一ヶ月分	契約期間 3年
現況	空家	契約満了日
土地面積	70.00㎡ (21.17坪)	
接道・接面		
地勢	借地権種類	
共益費等	0円	損害保険 有
駐車場	保険料	円
駐車場月額	円	保険期間 3年
特記事項		
設備	エアコン/エレベーター	
備考		

物件番号

※金額に消費税がかかる場合は消費税込みの金額を表示してあります。※画面と現況が異なる場合は現況優先となります。



住友不動産販売

〒163-0819東京都新宿区西荻窪2丁目4番1号(新宿Nビル19階)

http://www.stepon.co.jp

(仲介)国土交通大臣免許(9)第2077号 (社)不動産流通経営協会会員
(社)不動産協会会員 (社)首都圏不動産公正取引協議会加盟

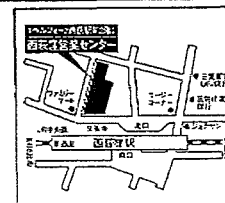
〒167-0042

杉並区西荻北3-19-3ペルフォート西荻駅前2階

賃貸 ☎ 03-3301-2186

FAX 03-3301-2219

(定休日/毎週火曜日・水曜日)



■取引態様
一般

手数料	賃料	0%	借率	100%
手数料	元付	0%	借率	100%

レイズNo.		検印
担当者	片山・地田	